



TEMAT OPRACOWANIA:

PROJEKT STAŁEJ ORGANIZACJI RUCHU

Rozbudowa ulicy Mieszka I oraz Zawiszy Czarnego w Grudziądzu

INWESTOR: **Gmina – miasto Grudziądz, ul. Ratuszowa 1, 86-300 Grudziądz**

ADRES BUDOWY: **j.ewid. 046201_1 – M. Grudziądz**
Droga gminna nr 210140 C – ulica Mieszka I
Droga gminna nr 210277 C – ulica Zawiszy Czarnego
Droga gminna nr 210070 C – ulica Grunwaldzka
Droga gminna nr 210063 C – ulica Garnizonowa
Droga powiatowa nr 3111 C – ulica Jagiełły

BRANŻA: **INŻYNIERIA RUCHU**

PROJEKTANT:
mgr inż. Kornelia Wąsowska
KUP/0152/PBD/15
SPECJALNOŚĆ DROGOWA

PODPIS:

DATA OPRACOWANIA: PAŹDZIERNIK 2022 r.

*OPRACOWANIE PROJEKTOWE
chronione jest przepisami Ustawy z dnia 04.02.1994 r. o prawach autorskich i prawach pokrewnych
(Dz.U. Nr 24 poz.83) wraz z późniejszymi zmianami*

OPIS TECHNICZNY

1. Podstawa opracowania:

- Umowa z inwestorem
- Ustawa z dnia 20 czerwca 1997 r. prawo o ruchu drogowym (Dz. U. z 2022 r., poz. 988).
- Ustawa z 21 marca 1985 r. o drogach publicznych (Dz. U. z 2022 r., poz. 2000).
- Rozporządzenie Ministra Infrastruktury z dnia 18 lutego 2016 r. w sprawie szczegółowych warunków zarządzania ruchem na drogach oraz wykonywania nadzoru nad tym zarządzaniem (Dz. U. z 2017 r. poz. 784 z późn. zm.)
- Załączniki do Rozporządzenia Ministra Infrastruktury z dnia 3 lipca 2003 r. w sprawie szczegółowych warunków technicznych dla znaków i sygnałów drogowych oraz urządzeń bezpieczeństwa ruchu drogowego i warunków ich umieszczania na drogach (Dz. U. z 2019 r. poz. 2311 z późn. zm.):
 - Nr 1 – Szczegółowe warunki techniczne dla znaków drogowych pionowych i warunki ich umieszczania na drogach,
 - Nr 2 – Szczegółowe warunki techniczne dla znaków drogowych poziomych i warunki ich umieszczania na drogach,
 - Nr 4 - Szczegółowe warunki techniczne dla urządzeń bezpieczeństwa ruchu drogowego i warunki ich umieszczania na drogach,
- Rozporządzenie Ministrów Infrastruktury oraz Spraw Wewnętrznych i Administracji z dnia 31 lipca 2002 r. w sprawie znaków i sygnałów drogowych (Dz. U. z 2019 r. nr 2310 z późn. zm.).
- Inwentaryzacja istniejącego oznakowania pionowego i poziomego,
- Wizja w terenie z wykonaniem dokumentacji fotograficznej,
- Bieżące ustalenia z Zamawiającym.

2. Zakres opracowania

Projekt stałej organizacji ruchu opracowano w związku z planowaną rozbudową ulicy Mieszka I oraz ulicy Zawiszy Czarnego w Grudziądzu.

Opracowanie obejmuje swoim zakresem wykonanie projektu rozbudowy ulic Zawiszy Czarnego oraz Mieszka I. Planowane prace obejmować będą poszerzenie jezdni do szerokości 7,0 m oraz wykonanie chodników, ścieżki rowerowej, zatok autobusowych i zjazdów. Projekt obejmuje również wykonanie połączenia z ulicami Garnizonową i Grunwaldzką

3. Stan istniejący:

Obecnie w miejscu projektowanej rozbudowy znajduje się nawierzchnia z gruzu, kruszywa, brukowca oraz gruntowa. Nawierzchnie są w bardzo złym stanie technicznym, występują liczne nierówności i wyboje.

4. Przebieg projektowany

Planowana rozbudowa obejmuje wykonanie jezdni o nawierzchni bitumicznej i szerokości 7,0m. Zaprojektowano też ścieżki rowerowe o nawierzchni bitumicznej, chodniki i zjazdy kostki betonowej oraz zatoki autobusowe z koski kamiennej.

Założenia projektowe:

- Droga klasy Z
- Prędkość projektowa 50km/h
- Kategoria ruchu KR4
- Szerokość jezdni 7,0 m
- Szerokość chodnika 1,5 m
- Szerokość ścieżki rowerowej– 2,0 m

5. Stan projektowany:

W projekcie stałej organizacji ruchu przewidziano zastosowanie nowego oznakowania poziomego i pionowego w związku z budowaną drogą. W ramach realizacji ustawione zostanie nowe oznakowanie pionowe regulujące pierwszeństwo przejazdu, wyznaczające przejścia dla pieszych oraz trakt pieszy i trakt rowerowy. Ponadto przewiduje się wykonanie oznakowania poziomego w osi drogi oraz oznakowania przejść dla pieszych, przejazdów dla rowerów, oznaczenia ciągów rowerowych.

6. Znaki drogowe:

Oznakowanie pionowe:

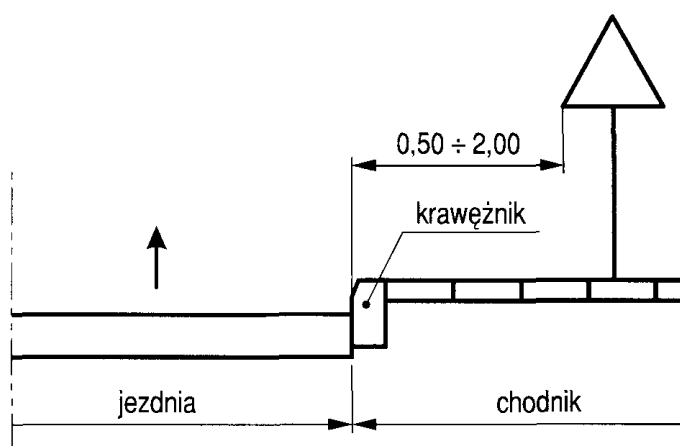
Znaki drogowe wprowadzone w ramach niniejszego opracowania winny mieć rozmiar z grupy „średnie” i być wykonane w min. II generacji odbłaskowości, z odstępstwem dla znaków regulujących ruch pieszy i rowerowy, gdzie należy zastosować znaki w rozmiarze „mały”.

Wysokość pionowa dolnej krawędzi znaku wynosi min. 2,20 m w pasie chodnika, z odstępstwami dla poszczególnych kategorii znaków oraz miejsc ich lokalizacji w przekroju poprzecznym drogi lub ulicy tj. w obszarze zabudowanym lub niezabudowanym, w chodniku, poza koroną drogi, w poboczu utwardzonym i gruntowym, w pasie zieleni poza chodnikiem, nad urządzeniami bezpieczeństwa ruchu mocowanie znaków drogowych na słupach oświetleniowych poprzez zastosowanie taśm stalowych typu BANDIMEX. Konstrukcje wsporcze znaków należy zastabilizować w gruncie skarpy lub pobocza drogi.

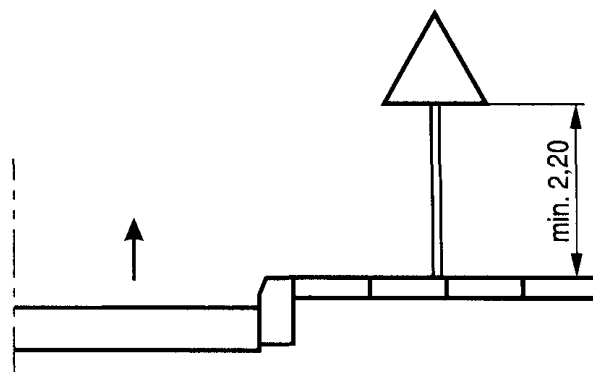
Konstrukcje wsporcze znaków muszą zapewnić ich całkowitą stabilność przez cały okres trwania oznakowania.

Wszystkie znaki drogowe pionowe oraz ich konstrukcje wsporcze muszą być wykonane przez producenta posiadającego aprobatę techniczną oraz świadectwo kwalifikacji w zakresie ich wytwarzania, wydane przez IBDiM (Instytut Badawczy Dróg i Mostów) w Warszawie i certyfikat uprawniający do oznaczenia wyrobów znakiem bezpieczeństwa „B” wydany przez ITS (Instytut Transportu Samochodowego) w Warszawie.

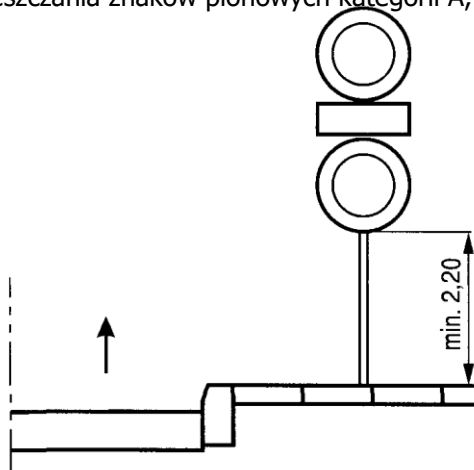
Dla znaków pionowych drogowych dopuszcza się niewielkie zmiany ich lokalizacji w zakresie kilku metrów, które wynikają z konieczności ich przesunięcia dla uzyskania pełniejszej ich widoczności lub ich kolizji z istniejącymi urządzeniami nadziemnymi i podziemnymi.



Schemat umieszczania znaków pionowych w ulicach



Schemat wysokości umieszczania znaków pionowych kategorii A, B, C, D, F, G na ulicach



Schemat wysokości umieszczania dwóch znaków pionowych kategorii A, B, C, D, F, G na jednym słupku

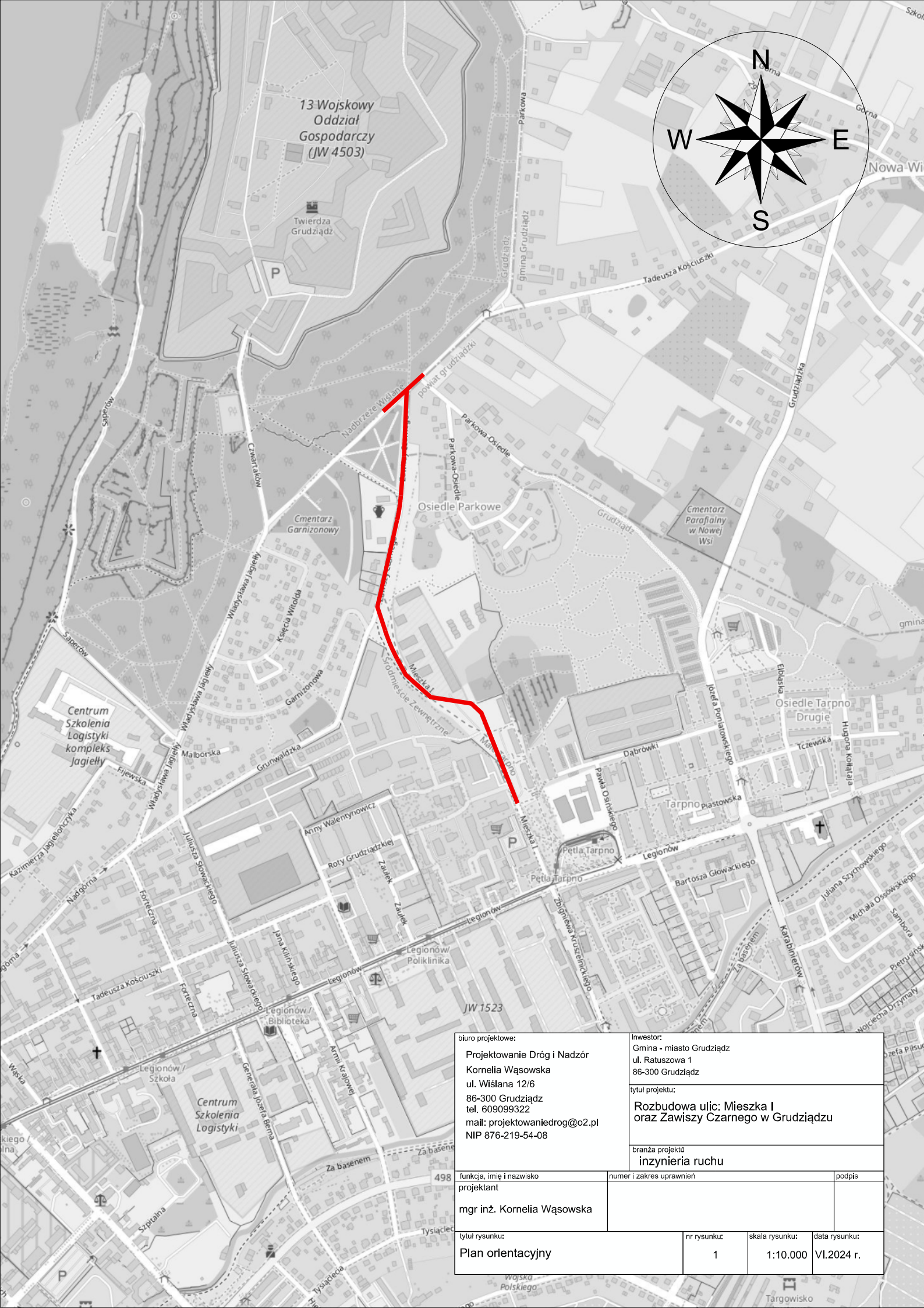
7. Wprowadzenie organizacji ruchu:

Wprowadzenie stałej organizacji ruchu objętej projektem, zgodnie z § 12 pkt. 1 Rozporządzenia Ministra Infrastruktury, może nastąpić po pisemnym zawiadomieniu przez Wykonawcę Prac, na co najmniej 7 dni przed terminem jej wprowadzenia.

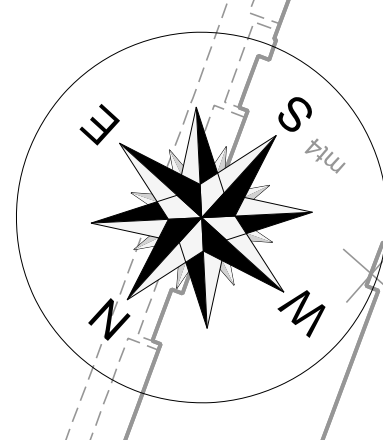
8. Uwagi końcowe:

- osoby wykonujące prace w pasie drogowym, powinny być ubrane w odzież ostrzegawczą barwy pomarańczowej lub żółtej z elementami odblaskowymi,
- wszystkie znaki, należy wykonać i zamontować zgodnie z rozporządzeniem Ministra Infrastruktury z dnia 3 lipca 2003 r. w sprawie szczegółowych warunków technicznych dla znaków i sygnałów drogowych oraz urządzeń bezpieczeństwa ruchu drogowego i warunków ich umieszczania na drogach,
- przy umieszczaniu w terenie słupków do znaków drogowych pionowych oraz urządzeń zabezpieczających należy zwrócić uwagę na istniejące uzbrojenie terenu. Roboty ziemne należy wykonywać przy zachowaniu szczególnej ostrożności zgodnie z przepisami BHP,

9. Uzgodnienia, opinie, zatwierdzenia:



biuro projektowe: Projektowanie Dróg i Nadzór Kornelia Wąsowska ul. Wiśłana 12/6 86-300 Grudziądz tel. 609099322 mail: projektowaniedrog@o2.pl NIP 876-219-54-08		Inwestor: Gmina - miasto Grudziądz ul. Ratuszowa 1 86-300 Grudziądz tytuł projektu: Rozbudowa ulic: Mieszka I oraz Zawiszy Czarnego w Grudziądzu branża projektu inżynieria ruchu	
funkcja, imię i nazwisko	numer i zakres uprawnień		podpis
projektant	mgr inż. Kornelia Wąsowska		
tytuł rysunku:	nr rysunku:	skala rysunku:	data rysunku:
Plan orientacyjny	1	1:10.000	VI.2024 r.

[illegible]

